

Hướng dẫn cài đặt và sử dụng VIN-SIGN



1. Mục đích	2
2. Tải phần mềm	2
3. Cài đặt	2
4. Kiểm tra quá trình cài đặt	5

1. Mục đích

Mục đích

- Cài đặt để sử dụng cho các dịch vụ ký số của VIN-HOADON như: Ký hóa đơn, Ký văn bản thỏa thuận, ký hợp đồng

Người thực hiện

- Người có quyền ký phát hành hóa đơn trong doanh nghiệp

Áp dụng

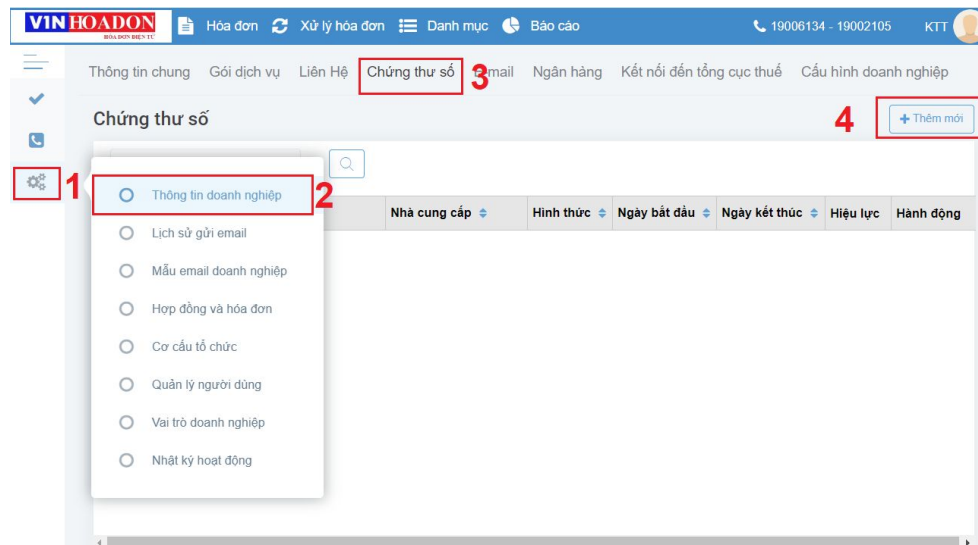
- Quy trình này sẽ áp dụng cho đến khi có hệ thống quản lý bán hàng riêng
- Việc bán hàng và đối soát sẽ được thực hiện bên ngoài hệ thống nghiệp vụ

2. Tải phần mềm

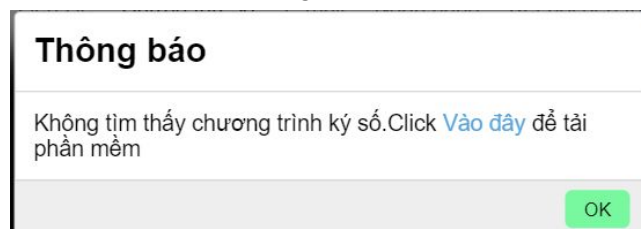
Tải từ đường dẫn của VIN-SIGN

- <http://kyso.vin-hoadon.com/vin-sign.exe>

Tải từ phần mềm hóa đơn điện tử:



- Vào chức năng quản lý doanh nghiệp
- Cài đặt chứng thư số
- Trường hợp chưa cài đặt sẽ có thông báo



3. Cài đặt

Sau khi tải file cài đặt phần mềm CyberSign Client về máy tính, bạn tiến hành chạy file

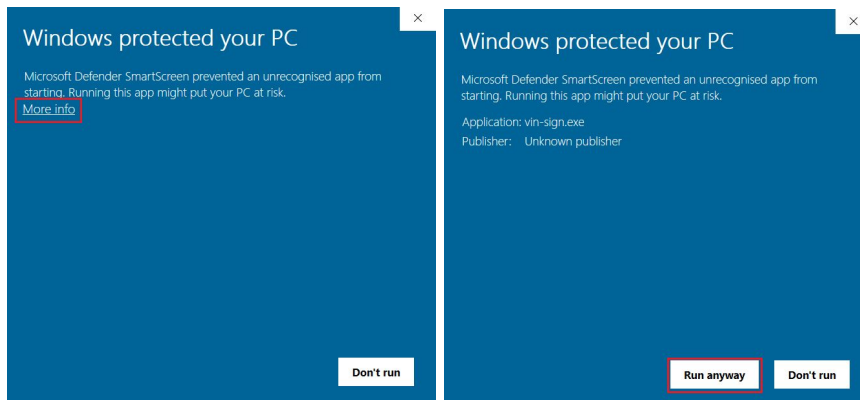
Đà Nẵng
Miền Bắc
Miền Nam

1900 6134
1900 886 635
1900 966 966

33 Hải Hồ, phường Thanh Bình, quận Hải Châu, Đà Nẵng
279-281 Cộng Hòa, phường 13, quận Tân Bình, TP.HCM

cài đặt:

Bước 1: Mở phần mềm → Vượt qua phần bảo mật của Windows bằng cách chọn **“More Info”** → Chọn tiếp **“Run anyway”**



Bước 2: Màn hình cài đặt → Nhấn **“Tiếp tục”** để cài đặt



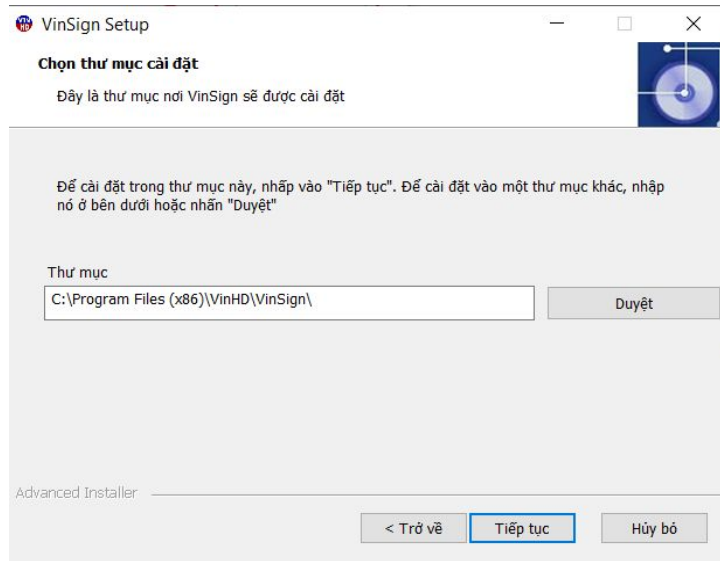
Bước 3: Chọn thư mục để cài đặt phần mềm

- Nhấn **“Tiếp tục”** để hoàn thiện quá trình cài đặt.

Đà Nẵng
Miền Bắc
Miền Nam

1900 6134
1900 886 635
1900 966 966

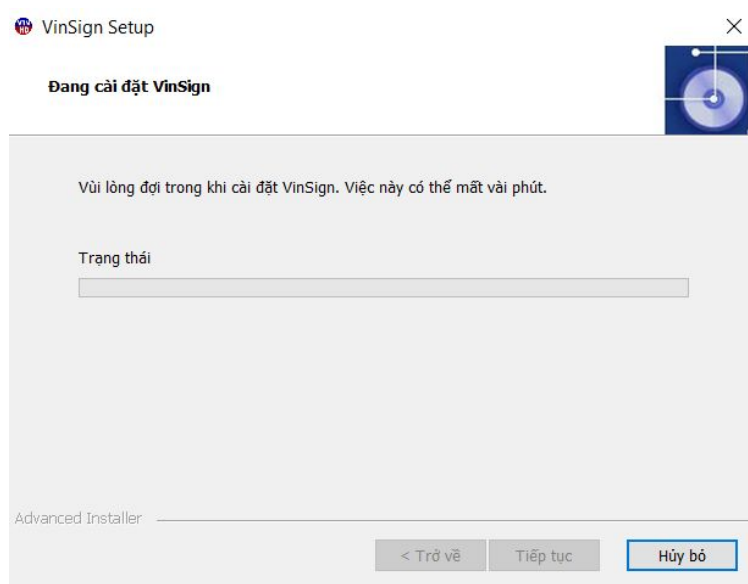
33 Hải Hồ, phường Thanh Bình, quận Hải Châu, Đà Nẵng
279-281 Cộng Hòa, phường 13, quận Tân Bình, TP.HCM



Bước 4: Nhấn “Cài đặt”



Quá trình cài đặt sẽ mất một thời gian ngắn



Đà Nẵng

1900 6134

33 Hải Hồ, phường Thanh Bình, quận Hải Châu, Đà Nẵng

Miền Bắc

1900 886 635

Miền Nam

1900 966 966

279-281 Cộng Hòa, phường 13, quận Tân Bình, TP.HCM

Bước 5: Lựa chọn phần **"Mở VinSign"** → nhấn **"Kết thúc"** để hoàn thành quá trình cài đặt phần mềm



4. Kiểm tra quá trình cài đặt

Sau khi cài đặt xong phần mềm=> tại góc màn hình máy tính của bạn sẽ xuất hiện biểu tượng của phần mềm VIN-SIGN Client.

